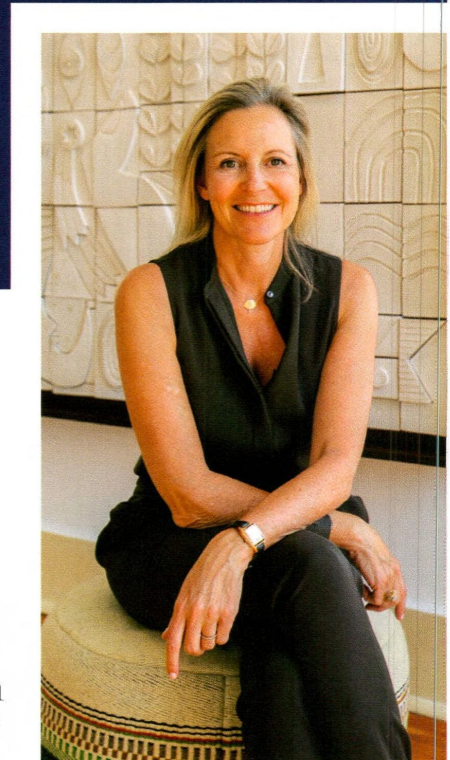


À Lupa



Lisbon by Design

O Palacete Gomes Freire acolheu a terceira edição do evento que reuniu, em ambiente intimista, artistas, artesãos, estúdios e galerias que revelaram aos visitantes peças únicas, criadas especialmente para a mostra. *Imagens cedidas*



Durante cinco dias, no final de maio, Lisboa ficou ainda mais bonita e rica, por conta da terceira edição da Lisbon by Design, que contou com a colaboração de 19 profissionais dos mundos do design e do artesanato. A mostra decorreu a par com a primeira edição da Lisbon Design Week, evento desenhado em parceria com a From My City, igualmente focada na criatividade nacional e nas peças feitas

em Portugal, e contou com um cardápio de eventos organizados por cerca de 50 participantes. A Lisbon by Design, feira de design anual com uma seleção de obras contemporâneas de alta qualidade produzidas por designers e artesãos em Portugal, revelou aos visitantes e meios de Imprensa as mais recentes coleções de mobiliário, têxteis, cerâmicas e instalações no cenário elegante do palacete lisboeta do século XIX.